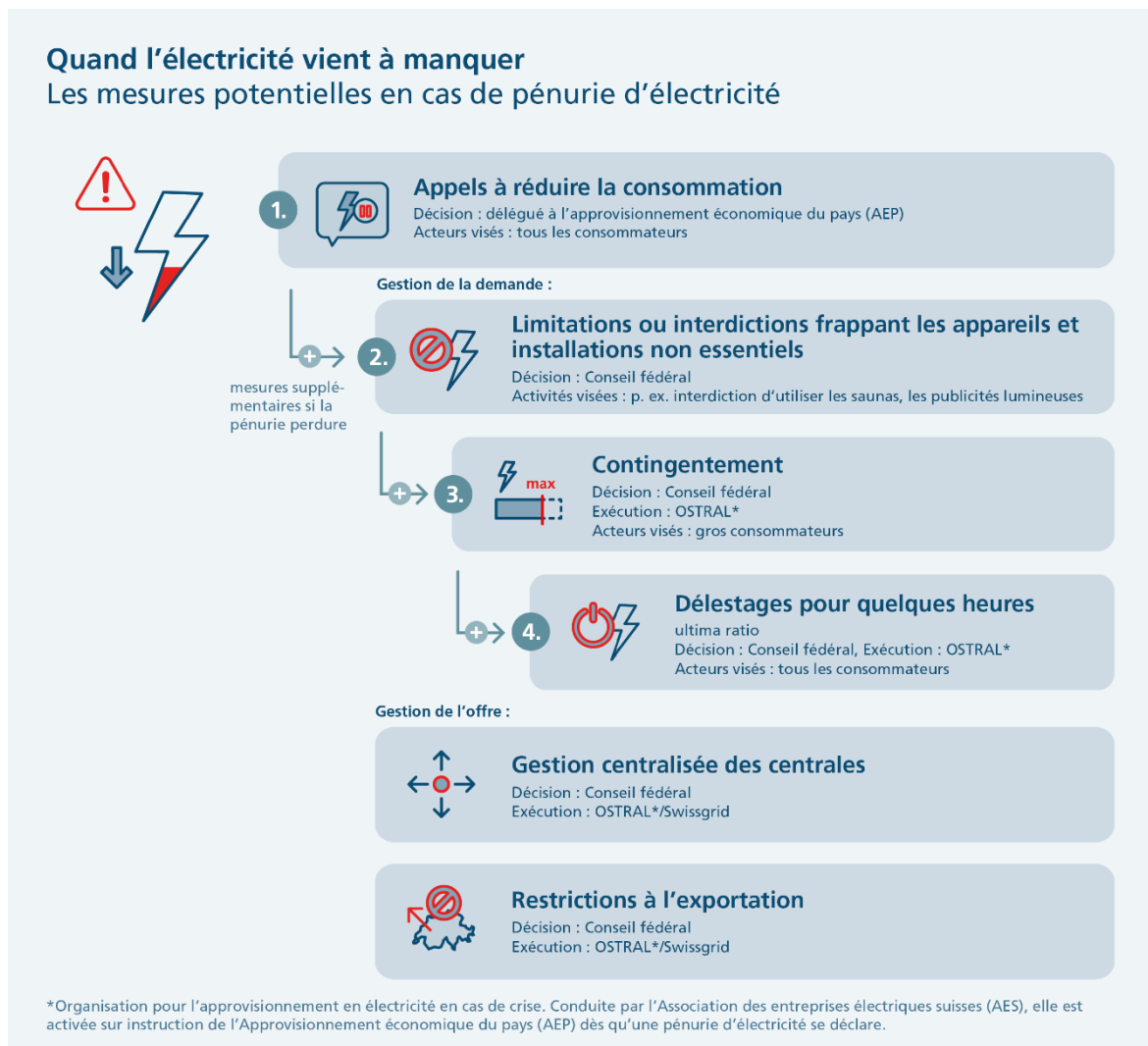




Fiche d'information

Date: 20.07.2022

Les mesures en cas de pénurie de l'électricité : aperçu





Explications

L'électricité est cruciale tant pour la population que pour l'économie. En cas de déséquilibre entre l'offre et la demande d'électricité pendant plusieurs jours, semaines, voire plusieurs mois, on parle alors de difficultés d'approvisionnement en électricité, ou même de pénurie. Une telle situation peut se produire, par exemple, si le bas niveau des cours d'eau et des lacs de retenue entraîne une réduction de la production d'électricité indigène et que le déficit ne peut pas être couvert par des importations supplémentaires.

En Suisse, l'approvisionnement en électricité incombe en premier lieu au secteur privé. Si ce dernier n'est plus en mesure de faire face à une situation de pénurie par ses propres moyens, l'État intervient; l'Approvisionnement économique du pays (AEP) est responsable de la préparation et de la mise en œuvre des mesures de gestion réglementée nécessaires pour faire face à une pénurie.

Dans une situation de pénurie d'électricité, on dispose d'électricité, mais en quantité insuffisante. C'est pourquoi la Confédération lancerait dans un premier temps des **appels à la population et aux entreprises** pour qu'elles réduisent volontairement leur consommation d'électricité.

Si ces appels ne suffisent pas, l'AEP peut recourir à des **mesures de gestion réglementée** mises au point préalablement en vue de canaliser la consommation et l'approvisionnement en électricité. Selon les circonstances, ces mesures peuvent être mises en place et visent à maintenir l'ordre de la vie en société dans notre pays.

Pour de plus amples informations:

<http://www.bwl.admin.ch/bwl/fr/home/themen/energie/elektrizitaet.html>